

Wykonawca:

NEOTRANS

Biuro Projektów NEOTRANS Sp. z o.o.

ul. Wileńska 2; 25-411 Kielce

OGŁOSZENIE O KONSULTACJACH SPOŁECZNYCH

„Budowa wschodniej obwodnicy Kielc”

Biuro Projektów Neotrans Sp. z o.o. działając w imieniu Świętokrzyskiego Zarządu Dróg Wojewódzkich w Kielcach z siedzibą ul. Jagiellońska 72, 25-602 Kielce oraz Miasta Kielce rozpoczyna konsultacje społeczne dotyczące realizowanej inwestycji w dniach **14.11.2023r. – 28.11.2023r.** Projekt koncepcji przebiegu obwodnicy w trzech wariantach wraz z formularzem zgłaszania opinii i uwag dostępny będzie na stronie:

- Świętokrzyskiego Zarządu Dróg Wojewódzkich (www.szdw.kielce.com.pl),

Uwagi i opinie dotyczące wymienionego przedsięwzięcia można będzie przesyłać pocztą na poniższy adres:

**Świętokrzyski Zarząd Dróg Wojewódzkich w Kielcach
ul. Jagiellońska 72, 25-602 Kielce**

lub pocztą elektroniczną na skrzynkę:

e-mail: WOKKielce@gmail.com

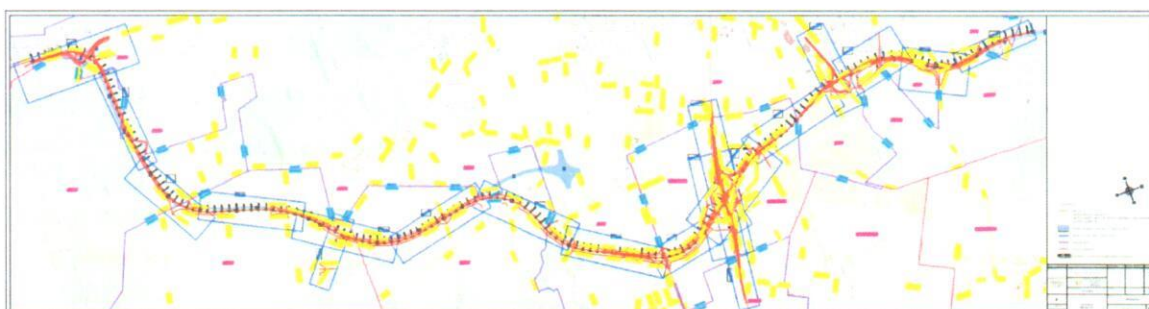
Z przeprowadzonych konsultacji społecznych zostanie sporządzony raport, który m.in. będzie zawierał informację o sposobie załatwienia zgłoszonych uwag i opinii. Raport zostanie udostępniony na stronie ŚZDW w Kielcach. Termin ogłoszenia raportu z konsultacji społecznych uzależniony jest od ilości złożonych wniosków i ich treści. **Odpowiedzi na uwagi nie będą wysyłane do poszczególnych wnioskodawców, a wnioski anonimowe oraz nie zawierające danych dotyczących nieruchomości nie będą rozpatrywane.**

PREZES ZARZĄDU
Józef Obara
inż. Józef Obara

INFORMACJA

Szanowny mieszkańcu,

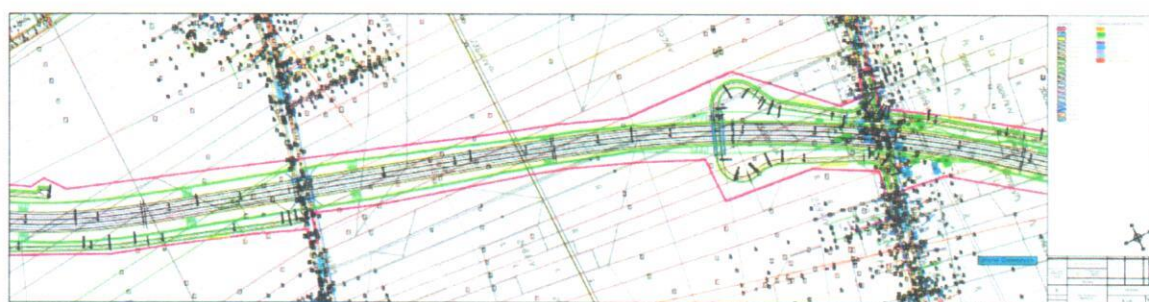
Poniższa instrukcja ma na celu przedstawić Ci, w jaki sposób w obszarze planowanej inwestycji „Budowa Wschodniej Obwodnicy Kielc” odnajdziesz działkę, którą jesteś zainteresowany/a. Przebieg inwestycji został przedstawiony w trzech wariantach i znajduje się w folderze *Orientacja*. Mapy znajdujące się w/w folderze zawierają naniesione i ponumerowane arkusze planu sytuacyjnego (np. rys oraz oznaczone granice gmin). Przykład mapy orientacyjnej przedstawiono na rysunku nr 1.



Rys. 1. Przykład mapy orientacyjnej

Po odzyskaniu swojej gminy i miejscowości, sprawdź którym numerem arkusza planu sytuacyjnego objęty jest obszar Twojego zainteresowania.

Następnie wejdź w folder *Plan Sytuacyjny* dotyczący *Twojej Gminy*. Po kliknięciu ukażą się trzy foldery, uwzględniające wariantowość, w których znajdują się ponumerowane arkusze planów sytuacyjnych. Następnie wejdź na arkusz, którym jesteś zainteresowany/a. Przykład arkusza planu sytuacyjnego przedstawiono na rysunku nr 2.



Rys. 2. Przykładowy arkusz 1/4, wariantu 1, dla gminy Daleszyce

Przed odzyskaniem działki, którą jesteś zainteresowany/a, zachęcamy do zapoznania się z legendą znajdującą się po prawej stronie danego arkusza, która ułatwi odczytanie i interpretację poszczególnych elementów przedstawionych na rysunku.

Projektant oraz Zamawiający, Świętokrzyski Zarząd Dróg Wojewódzkich w Kielcach przedstawiając trzy przebiegi Wschodniej Obwodnicy Kielc jest zainteresowany, by

przedmiotowa inwestycja w maksymalnym stopniu była zgodna z oczekiwaniami mieszkańców terenów przez które przebiega. Zamawiającemu zależy, aby wszelkie wątpliwości i kwestie sporne związane z planowaną inwestycją rozstrzygnąć na wczesnym etapie projektowania inwestycji, czemu mają służyć trwające konsultacje społeczne.

W ramach przedmiotowej koncepcji, poddane analizie zostaną różne warianty przebiegu obwodnicy, w celu wyselekcjonowania optymalnego wariantu realizacji inwestycji.

Otrzymane od Państwa ewentualne wnioski oraz postulaty, zostaną poddane analizie i posłużą do uszczegółowienia rozwiązań projektowych, w toku opracowania kolejnych etapów dokumentacji projektowej.